

EXPRESSIV!
(Auswahl)



Hanneke Beaumont (*1947, Maastricht)
Figur #39, 1999
Bronze, Eisensockel
220x185x60 cm



Eduardo Chillida (1924-2002)

Antzo, 1985

Radierung/Bütten,

32,5x22,5 cm



Klaus Fussmann (*1938, Velbert)

Tisch '94, 1994

Öl/Karton,

6x83 cm



Annette Schröter (*1956, Meißen)

Liegende, 1992

Öl/Leinwand

40x60 cm



Hans Hartung (1904-1989)
O.T. (2575-107), 1956
Tusche/Papier
19x12,5 cm

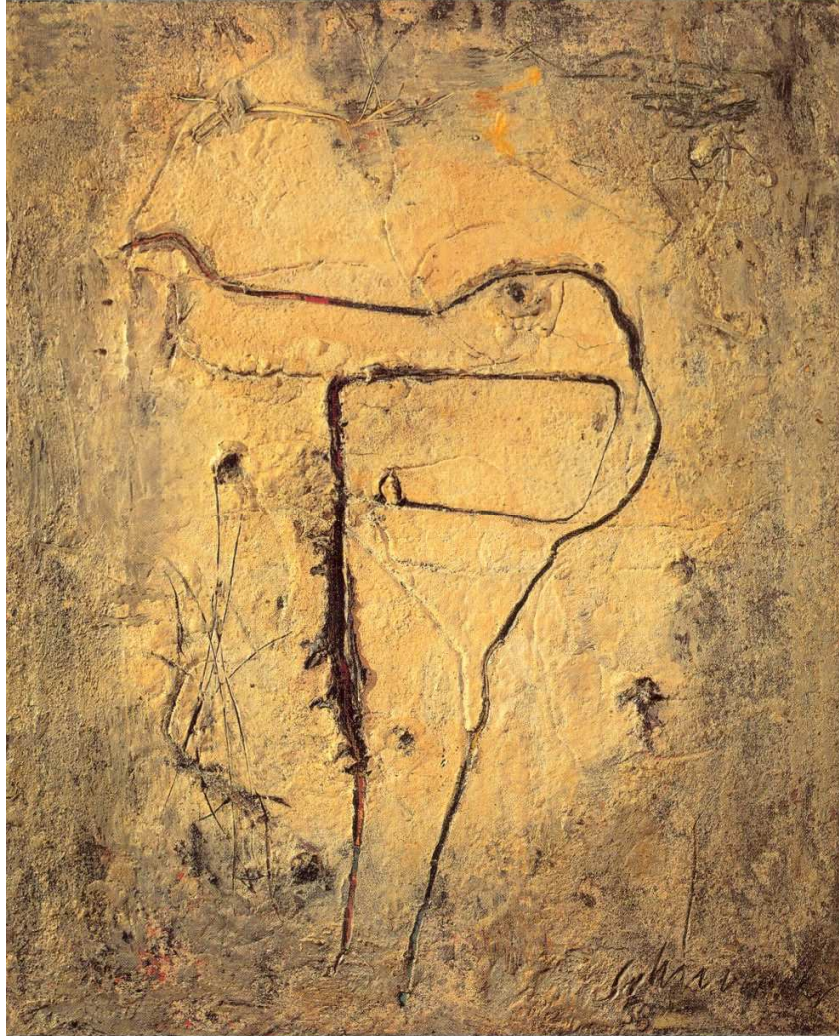


Francisco Ferreras Ricart (*1927, Barcelona)

O.T., 198

Mischtechnik/Holz

120x100 cm

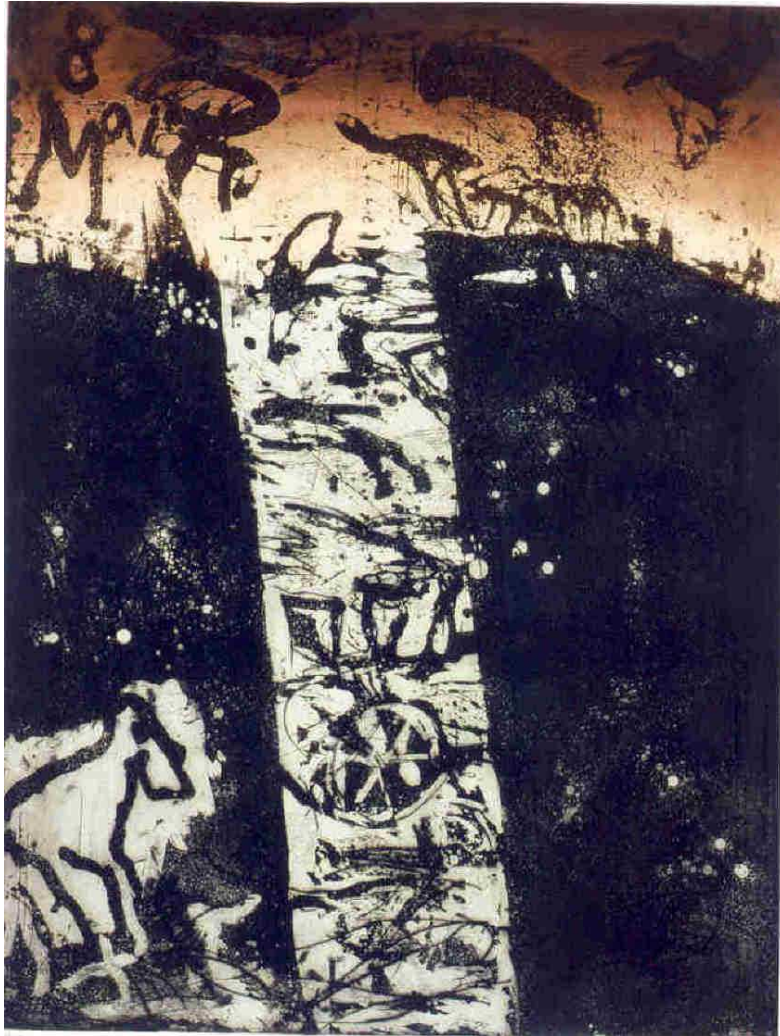


Emil Schumacher (1912-1999)

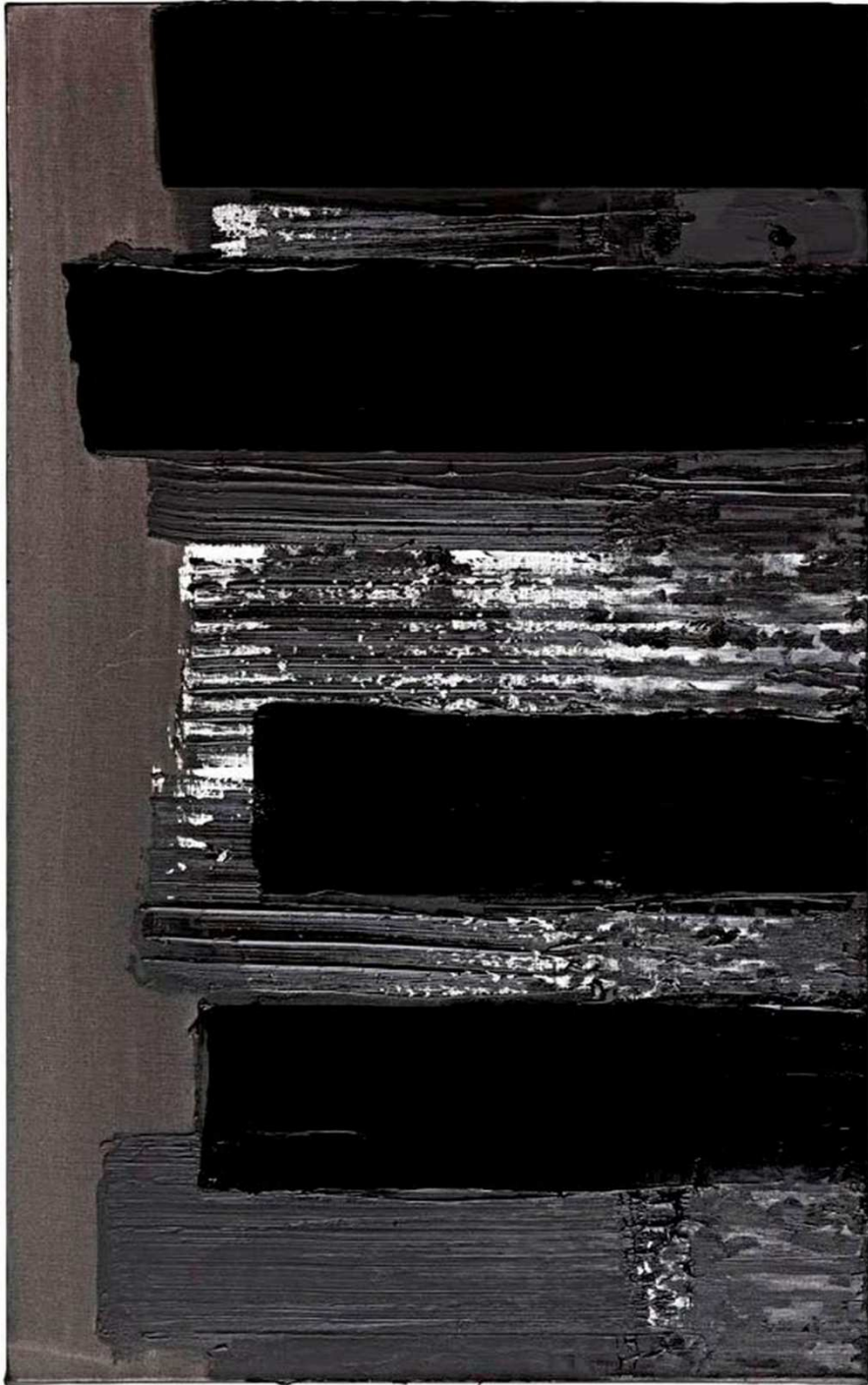
O.T., 1958

Öl u. Sand/Leinwand

42x34,2 cm



Emil Schumacher (1912-1999)
2/95, 8. Mai, 1995
farbige Aquatintaradierung/Bütten
105x80 cm



Pierre Soulages
Peinture 7 août, 2014
Acryl/Leinwand
102x63 cm



Fred Thieler (1916-1999)

Decollage, 1963/64

Mischtechnik u. Collage/Karton

55,5x38 cm



Antoni Tàpies (1923-2012)

Llambrac 15, 1975

Lithografie/Estrassapapier

76x56 cm



Linda Touby (*1946, New York)
RA CI, 2000, Diptychon
Öl und Wachs/Leinwand
je 96,5x96,5 cm